



Rêv'Elles recrute un-e service civique **Sourcing & Onboarding** pour le programme Rêv'Elles Ton Potentiel

“Le Sourcing” consiste à aller chercher les bénéficiaires dans différents lieux et *“l’Onboarding”* consiste à accueillir et embarquer les filles dans le [programme Rêv'Elles Ton Potentiel](#).

**Vous voulez vous investir dans une mission qui a du sens ?
Vous voulez contribuer à réduire les inégalités sociales et de genre ?
Vous avez envie de faire partie d’une équipe jeune, drôle, dynamique et qui a de l’ambition ?**

Alors cette mission est faite pour vous...

L’association

L’association Rêv’Elles, créée en 2013, œuvre pour favoriser l’égalité des chances et l’insertion professionnelle des femmes et des jeunes filles en leur permettant :

- d’élargir leurs perspectives professionnelles et de se projeter sereinement dans l’avenir ;
- de construire leur projet professionnel et d’acquérir des outils pour le réaliser ;
- de développer leur potentiel et leur pouvoir d’agir.

L’association met en œuvre des programmes innovants d’aide à l’orientation dont l’ambition est de permettre à chaque jeune fille ou femme issue de milieux populaires de devenir actrice de son parcours professionnel et de trouver une voie en cohérence avec ses aspirations, son potentiel et les réalités du monde du travail.

Face au développement rapide de l’association, nous recherchons un-e service civique chargé.e de **sourcer et d’accueillir les nouvelles participantes du programme Rêv’Elles Ton Potentiel**.

Contexte de la mission :

L’accompagnement proposé par Rêv’Elles permet à des jeunes femmes de 14 à 20 ans, issues des quartiers populaires :

- de prendre confiance en elles et de développer leur potentiel ;
- d’élargir le champ des possibles en matière d’orientation professionnelle ;
- de bénéficier d’un terrain d’expérimentation bienveillant pour apprendre à mieux se connaître et à développer de nouvelles compétences ;





- de rencontrer des professionnelles inspirantes et découvrir le monde de l'entreprise.

L'accompagnement Rêv'Elles Ton Potentiel c'est : 5 jours d'ateliers intensifs pour développer les éléments cités plus haut puis **un suivi 5 mois** avec 2 coachings collectifs, 2 coachings individuels, des mises en relation avec des professionnelles ou des étudiantes et une journée en immersion dans le quotidien d'une professionnelle

Après l'accompagnement de 5 mois, les jeunes filles intègrent la communauté Rêv'Elles Au programme : réseautage, ateliers & sorties thématiques, événements festifs ou sur l'orientation (Journée Rêv'Elles & Nous, Forum RVL Tech, Journées Rêv'Elles moi ta vie de).

Ces activités sont variées et permettent aux participantes de continuer à avancer sur leur projet, de constamment découvrir de nouveaux métiers et secteurs d'activités, et d'acquérir de nouvelles compétences (atelier prise de parole, atelier CV, sorties culturelles etc.).

Le Pôle Sourcing et Onboarding :

C'est la porte d'entrée de toutes les participantes dans l'aventure Rêv'Elles.

Ce qu'on y fait : on assure le sourcing, le recrutement et l'embarquement des jeunes filles dans le programme Rêv'Elles Ton Potentiel.

Le **rôle du/de la volontaire** au pôle Recrutement s'articule autour de **3 projets principaux** : le sourcing des bénéficiaires dans les territoires d'Ile de France, la sélection des participantes dans le programme, l'embarquement des participantes pour démarrer le programme en toute sérénité.

Votre mission :

Mobiliser les futurs participantes au parcours "Rêv'Elles ton potentiel"

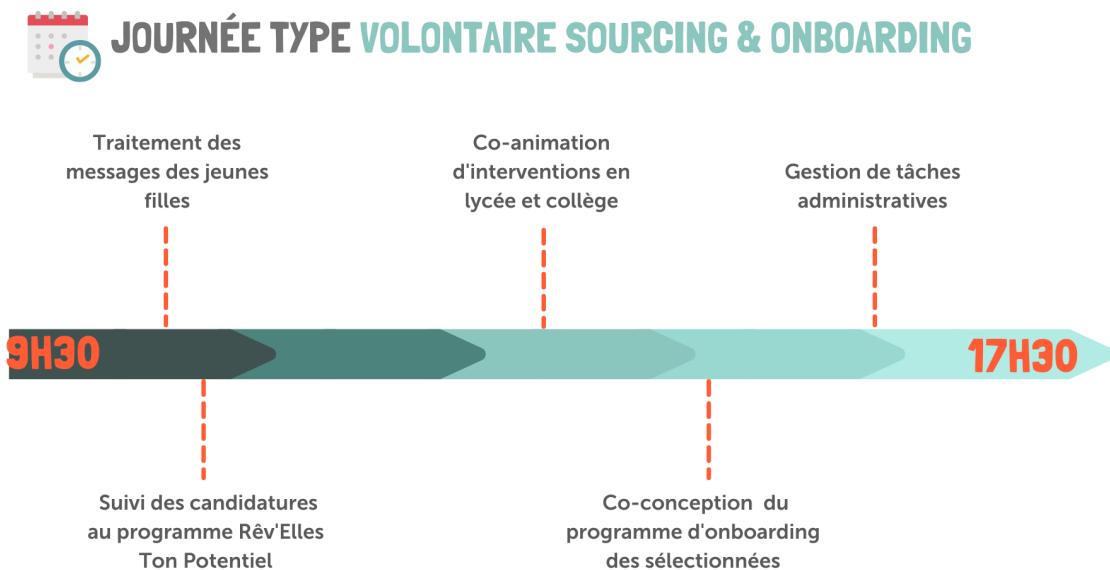
- Incarner une porte d'entrée bienveillante pour les participantes du programme
- Participer aux interventions auprès des jeunes filles en milieu scolaire ou associatif
- Animer et mobiliser et un réseau d'anciennes participantes pour les interventions
- Participer au processus de sélection des candidates : écrire aux filles suite à leurs candidatures, faire passer des entretiens de motivation, participer au suivi administratif des candidatures,
- Animer le réseau des nouvelles participantes





- Répondre aux demandes ponctuelles des jeunes filles, centraliser et faire remonter leurs besoins
- Participer à la mise en œuvre du programme Rêv'Elles Ton Potentiel
- Soutenir l'équipe dans la logistique d'événements ponctuels

Concrètement, à quoi peut ressembler une journée type ? :



Votre profil :

Intérêt pour le domaine associatif/ESS | Forte aisance relationnelle | Aisance avec les réseaux sociaux | Appétence pour l'animation de groupe | Dynamisme, réactivité, flexibilité | Goût pour le travail en équipe

Important :

Nous recherchons **3 volontaires** en service civique **pour des missions différentes.**

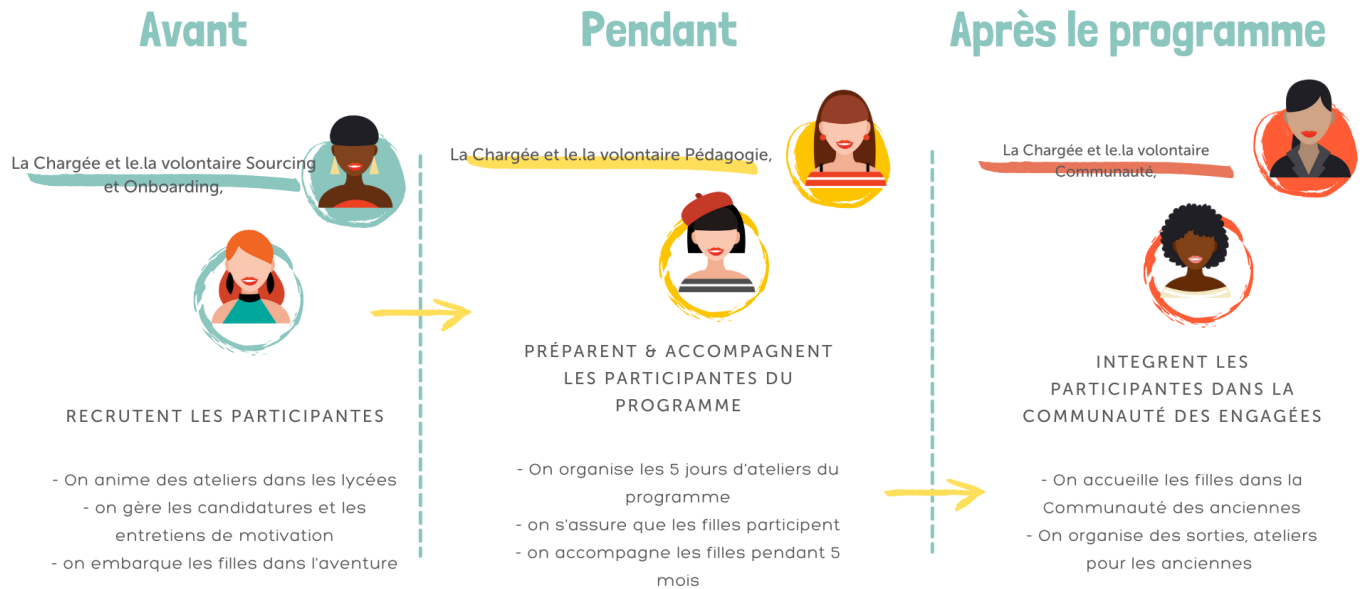
Merci de candidater uniquement à l'offre qui vous correspond le mieux !

Voici un schéma pour mieux comprendre les rôles des différent.e.s volontaires :





Rôles autour du programme Rêv'Elles Ton Potentiel



Aménagement spécifique dans le cadre du service civique :

- **Atelier coaching** un mois avant la fin de mission sur le projet professionnel proposé par Rêv'Elles
- **Télétravail possible** proposé par Rêv'Elles
- **Deux formations** pour ton projet professionnel proposé par l'Agence du service civique

Contrat : 1 contrat de service civique (de octobre 2021 à avril 2022), Prévoir une moyenne de 2 samedi/mois travaillés (récupérés) sur toute la durée du service civique

Volume horaire : entre 28h et 35h à préciser à l'entretien

Lieu du travail : Médialab – 140, rue Jean Lolive – 93500 PANTIN

Envoyer un CV et une lettre de motivation à l'adresse suivante :

carolle.tignokpa@revelles.org

